

PORTFOLIO

'06

ADRIAN WEIDMANN

INDUSTRIAL DESIGN

FAHRRADSCHLOSS '06

DIPLOMARBEIT

HGKZ/ ABUS

LOC++ 2b 3b 4b 5b CV

LOC+



FAHRRADSCHLOSS

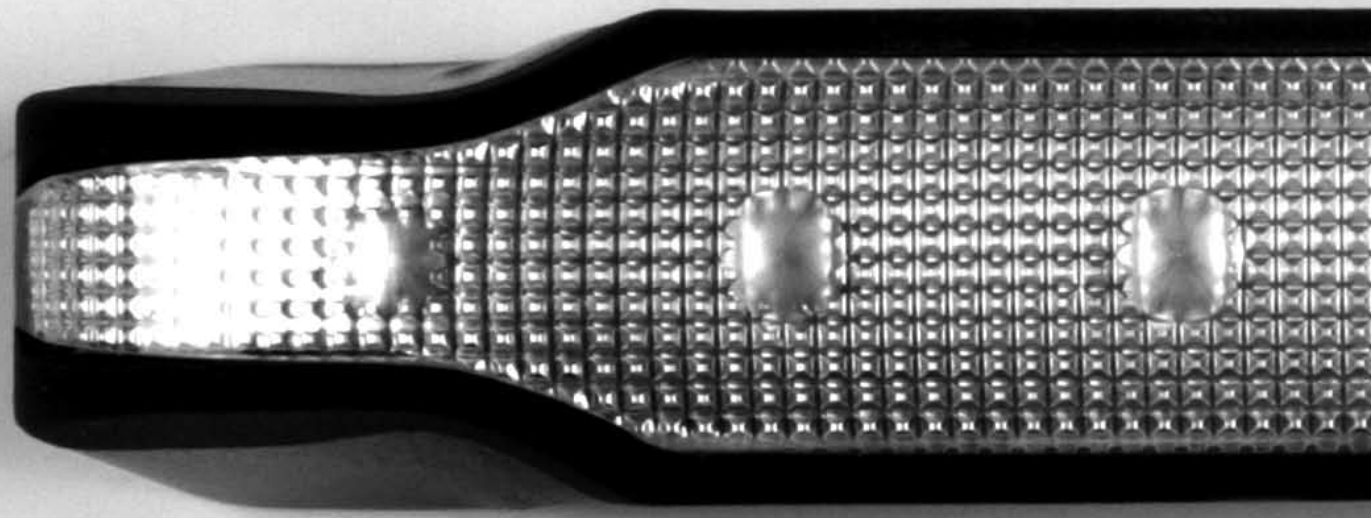
'06

DIPLOMARBEIT

FRONTLICHT

LOC++ 2b 3b 4b 5b CV

LOC+



FAHRRADSCHLOSS

'06

DIPLOMARBEIT

RÜCKLICHT

LOC++ 2b 3b 4b 5b CV

LOC+



**SICHT UND SICHERHEIT AUF DEM FAHRRAD**

LOC++ 2b 3b 4b 5b CV

LOC+ ist eine Symbiose aus Licht und Schloss. Als treuer Freund begleitet es Fahrrad und Fahrer. Es hängt nicht nutzlos rum, geht nicht verloren und bietet Schutz und Sicherheit bei schlechten Aussichten. Vorausblickend und rückendeckend fährt es mit und hält das Fahrrad an Ort und Stelle fest.

**MATERIAL:**  
Bügel und Kern des Querbalckens/ Frontlicht aus gehärtetem Stahl, Lichtkörper aus schlagfestem Kunststoff.

**TECHNIK:**  
Schlosskörper auf Prinzip des Bügelschlosses. Lichteinheit mit LED bestückt und Batteriebetrieben, Silikon-druckknopf (+).

**ERGEBNIS:**  
In Entwicklung mit ABUS

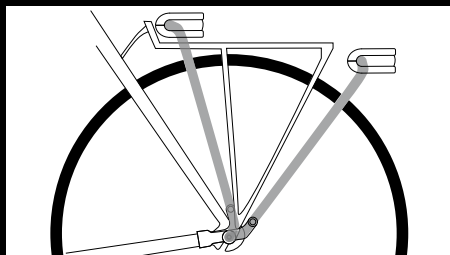
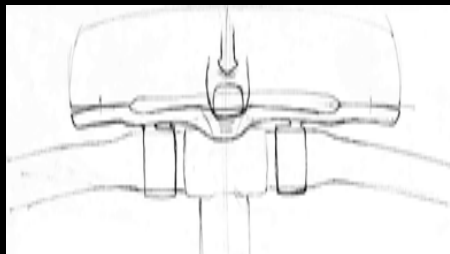
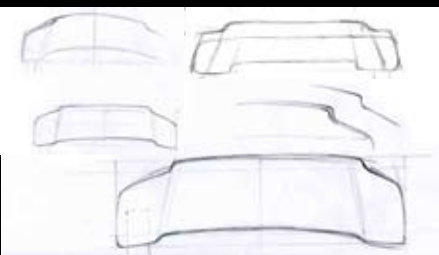


**DESIGNPROZESS  
KONSTRUKTION**

LOC++ 2b 3b 4b 5b CV

**FORM:**  
 Masse des Schlosskörpers mit Licht ausnützen. Lichtkörper sind Griffe.  
 Robuste und sportliche Formensprache. Proben für Linienverlauf, Flächenverbindungen, Leuchtfläche (Blickcharakter), Oberflächenbehandlung. („Softfeel“-Lackierung)

**HALTERUNGEN:**  
 An verschiedenen Rahmengometrien mit wenig Zusatzmaterial mittels Imbusschlüssel montierbar, Bewegungsfreiheit garantiert, stabil und schwingungsarm (Schloss ca. 1,2 Kg). Einfach zugänglich. Leuchtstrahl richtbar.  
 Hinten: Mit Gepäckträgerwechselbarer Winkel, Köcher mit Klemme, Wasser- Luftloch.  
 Vorne: Platz für Kabel und Vorbau, einfache Entnahme mit Daumendruck.



WANDLEUCHTE

'06

SCHULPROJEKT

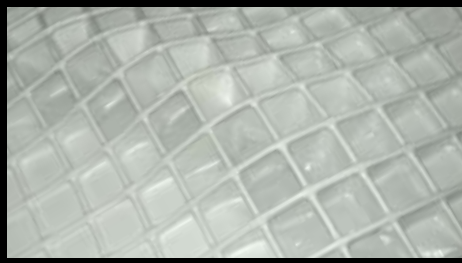
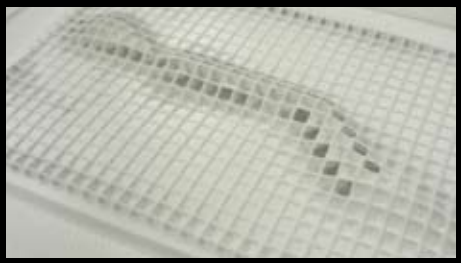
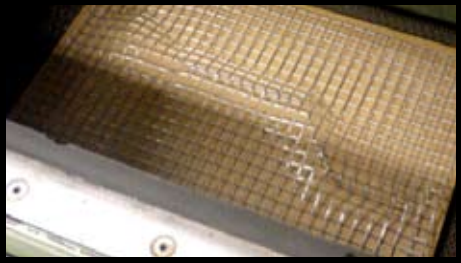
HGKZ

LOC++ 2b 3b 4b 5b CV

© Adrian Weidmann 2006

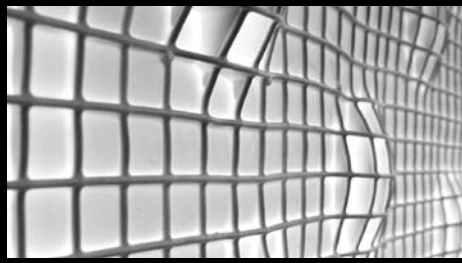
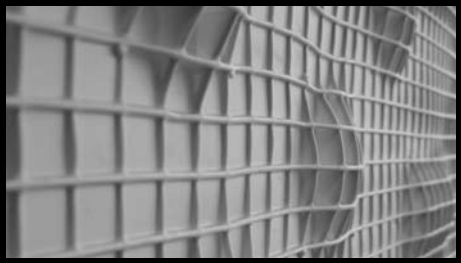
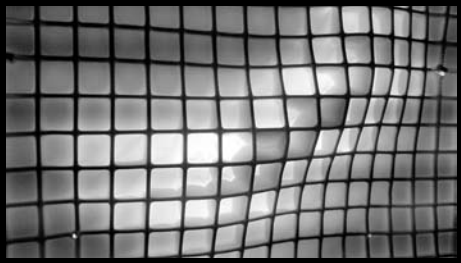
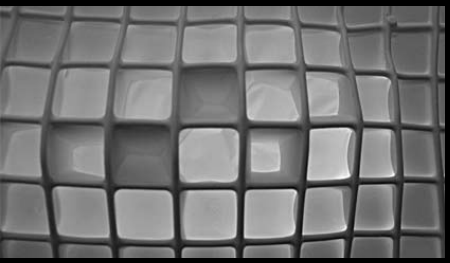


MATERIALEXPERIMENT



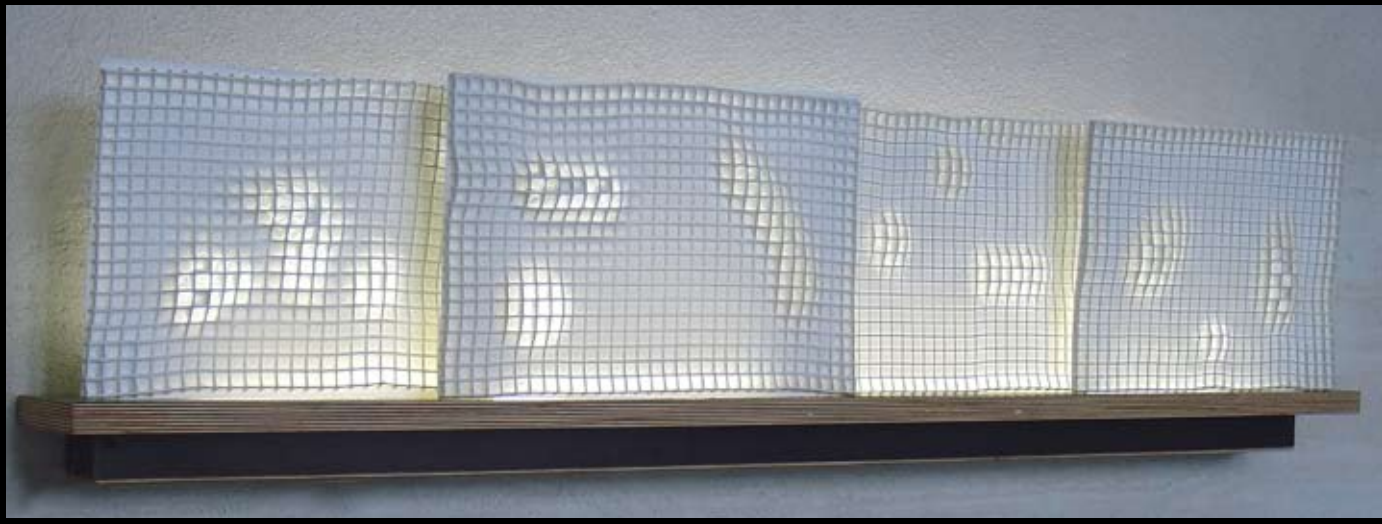
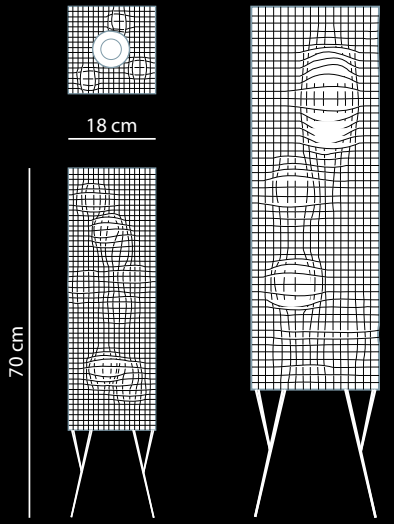
LOC++ 2b 3b 4b 5b CV

IDEE:  
Wechselspiel Aktiv- Passivlicht.  
In den Wölbungen entstehen  
bei Tageslicht Schatten.  
Wird die Folie durchleuchtet,  
wechsel die dünnwandigen  
Wölbungen in Lichtzonen.



KONTEXT:  
Leuchtschirme, Trennwände,  
Architektur

MATERIAL:  
Tiefziehfolie und Drahtgitter.  
Das Gitter wird durchs Tiefzie-  
hen in die Folie eingeschweisst.



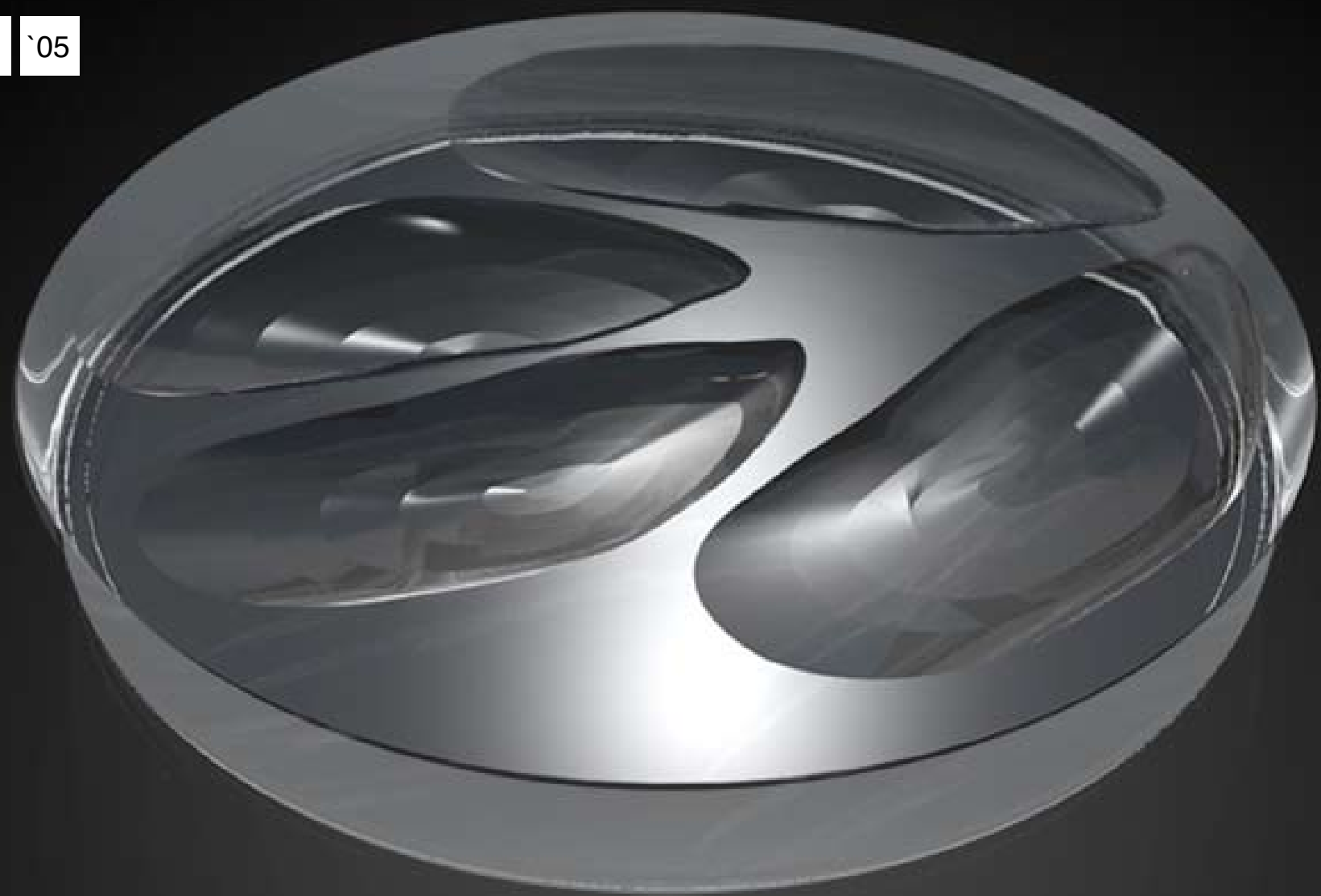
GLASTELLER

'05

SCHULPROJEKT

HGKZ/ PAUL KLEE MUSEUM

LOC++ 2b 3b 4b 5b CV



ARTIKEL FÜR DEN  
MUSEUMSSHOP PAUL KLEE  
ZENTRUM BERN

LOC++ 2b 3b 4b 5b CV

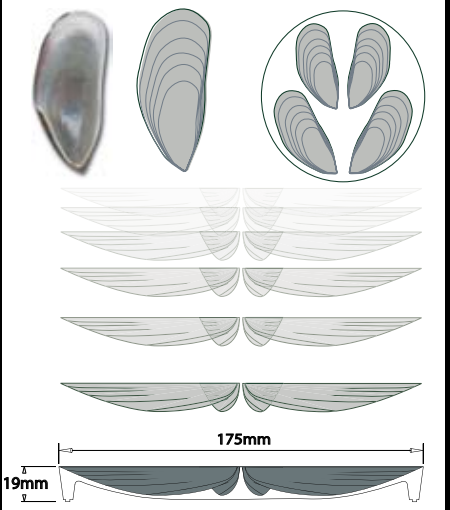
Inspiriert von Paul Klee`s  
Mischteller.

Nachbildung des Originals.  
Variationen aus Gips/Keramik

IDEE:  
Die Muschel -Form und  
-Struktur als Mulde für Farben,  
Lebensmittel, ...

KONTEXT:  
Privathaushalt, Gastronomie

MATERIAL:  
Glas gegossen, Muschelform  
mit Matritze eingepresst,  
geschliffene Aussenhaut.





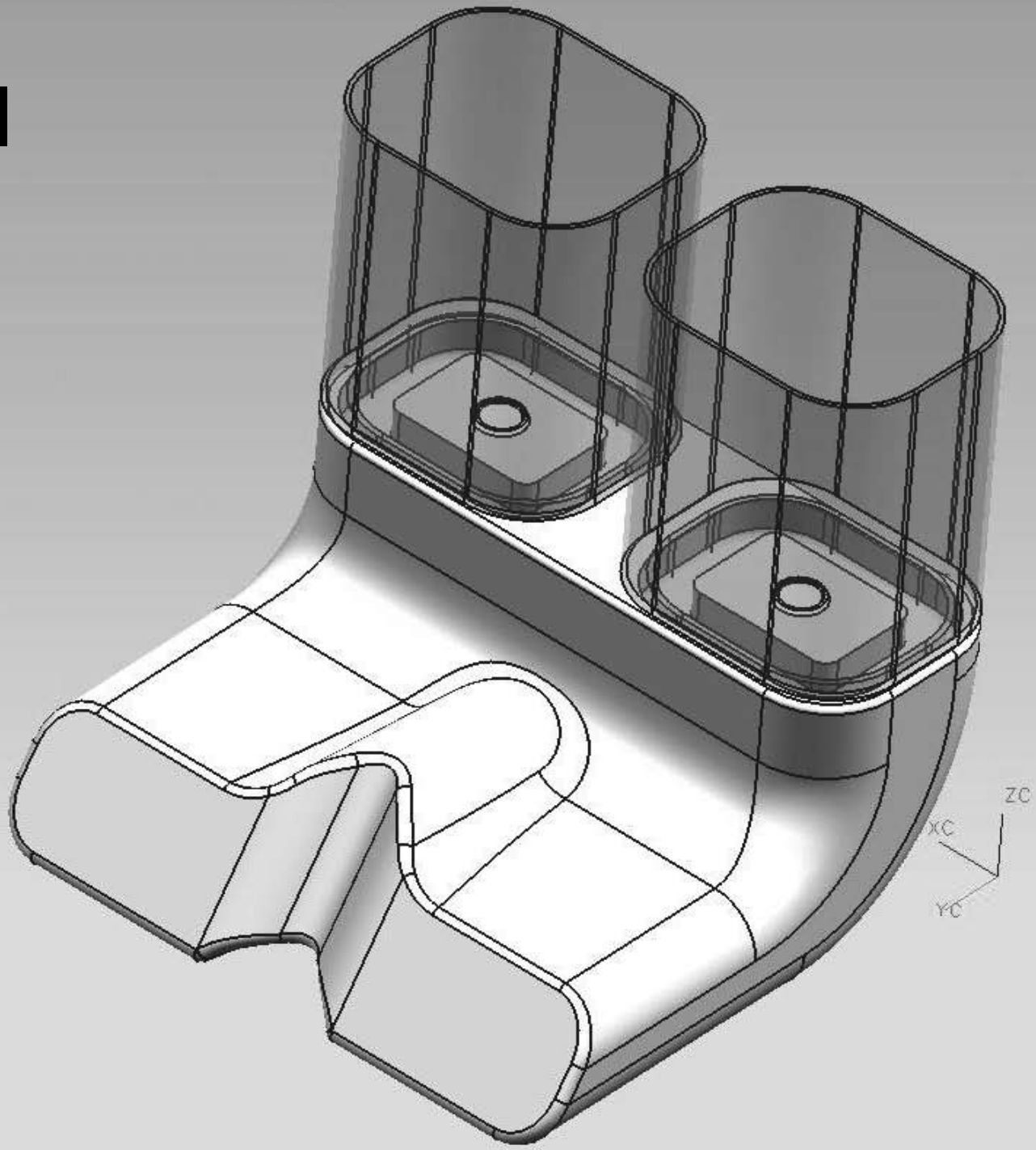
# ZAHNHYGIENEGERÄT

'06

INNOVATIONSPROJEKT

HGKZ | ETHZ | SIEMENS

LOC++ 2b 3b 4b 5b CV



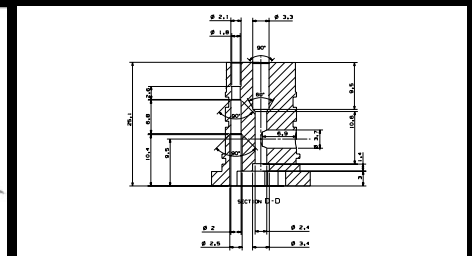
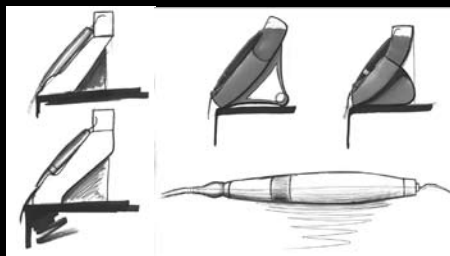
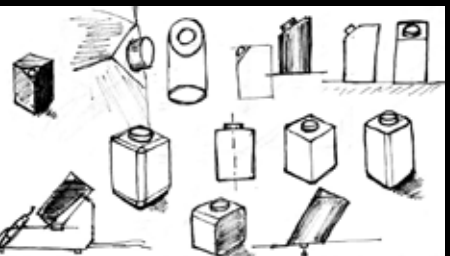
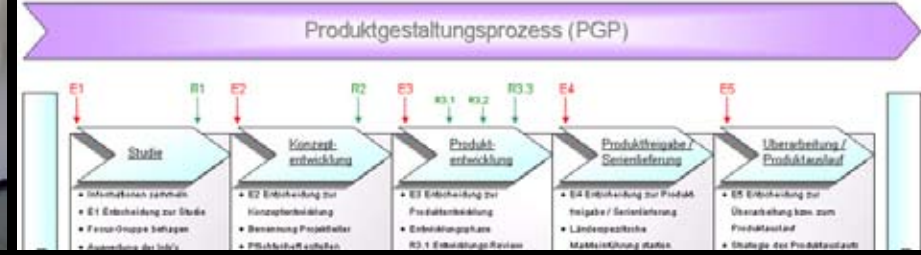
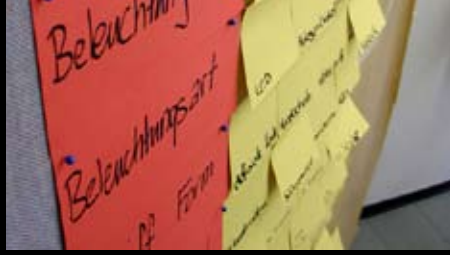
**INNOVATIONSPROJEKT FÜR SIRONA (SIEMENS).  
SCALER ZUR ZAHNSTEIN-  
ENTFERNUNG**

LOC++ 2b 3b 4b 5b CV

**PROJEKTFORM:**  
Gruppenarbeit mit Studenten  
der ETH Maschinenbau, Uni  
St. Gallen und HGKZ.  
(4 Ingenieure, 1 Marketing,  
1 Industrie Designer)

**BRIEFING:**  
Portable Einheit für Zahnarzt-  
und Dentalhygienepaxis im  
amerikanischen und asia-  
tischen Markt.  
Einheit mit Flüssigtanks  
(Wasser und Jod), Armatur,  
ergonomisches Handstück mit  
Wasserregler, Arbeitslicht.  
Strenge Hygieneforschriften für  
Material und Konstruktion.

**ERGEBNIS:**  
Funktionstüchtiger Prototyp.  
Magnethalterung, Handstück  
mit Schleiffkupplung.  
Patentverkauf an Sirona für  
neue Spitzenkupplung.



SALZ-PFEFFER-MENAGE '06

FREELANCE

COMPONA

LOC++ 2b 3b 4b 5b CV



AUFTRAG FÜR URS HORAT  
COMPONA AG

LOC++ 2b 3b 4b 5b CV

**BRIEFING:**  
Gewürzset für Gastronomiebetriebe und Privathaushalt.  
Platzsparend, Kompakt, einfach und schnell nachfüllbar, Waschmaschinentauglich.  
Optimale Streumenge.

**IDEE:**  
Salz im Kopf und Pfeffer in den Beinen.  
Farbiger Fussring für weissen, schwarzen, grünen und roten Pfeffer.

**ERGEBNIS:**  
Patentierter Kupplung,  
Produktion in Hong Kong.  
Montage und Versand in der Schweiz.  
Markteinführung voraussichtlich 2007.



**AUSBILDUNG** 1997 - 2001 Berufsunterrichtslehre Maschinenmechaniker, Lehrwerkstätten Bern  
 2001 - 2002 Gestalterische Berufsmaturität, DMS Bern  
 2002 - 2006 Studium Industrial Design, Hochschule für Gestaltung Zürich  
 Werkstattassistent HGKZ

2004 Forschungsprojekt, international branding  
 China / Shanghai & Wuxi

**FREELANCE** 2003-2005 Compona AG  
 2004 Donatli AG (Flughafen Zürich)

**PRAKTIKUM** 2004 Greutmann Bolzern Designstudio  
 2005 Ingvar Kamprad Designcenter Sweden  
 Projekt mit SonyEricsson

**FÄHIGKEITEN** Recherchen, Skizzen, technische Zeichnungen, mechanische- material- und produktionstechnische Lösungen, Ergonomie, Model-, Prototypenbau, Fotografie, Dokumenten- / Präsentation.

**COMPUTER** Photoshop, Illustrator, Indesign, Cobalt, Cinema 4d...

**GEBOREN** 14. Mai 1980, Bern

**NATIONALITÄT** Schweiz / England

**SPRACHEN** Deutsch  
 Englisch  
 Französisch

**ANDERES** Stabhochsprung, Wellenreiten, Snowboarden, Biken, Reisen, Kochen/ Essen,...

**ADRESSE** Adrian Weidmann mail@adrianweidmann.com  
 Freystrasse 7 mobile +41 76 334 41 54  
 8004 Zürich

